

## TALLER

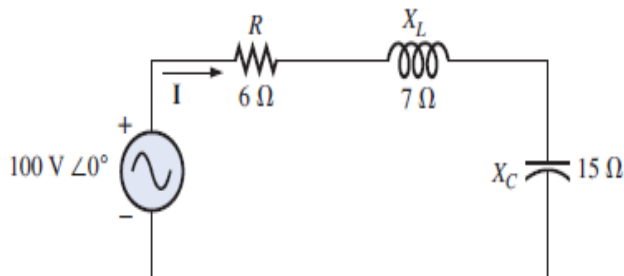
Realizar un trabajo escrito, hecho a mano en hojas tamaño carta, organizado que cumpla con las siguientes preguntas

### PARTE 1

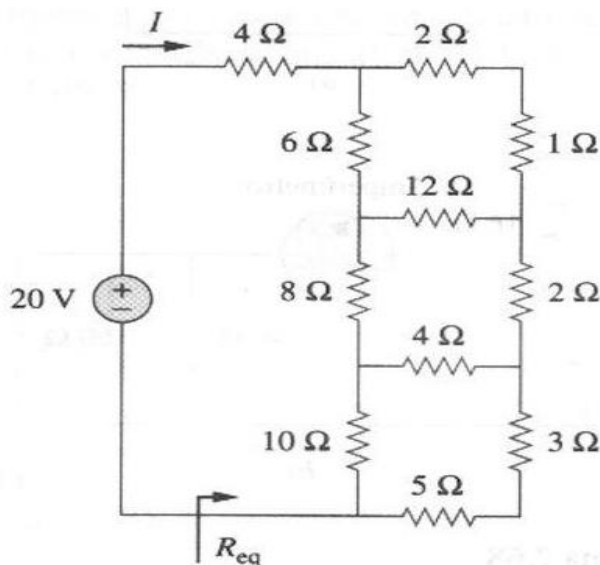
1. Cuál es la diferencia entre un circuito monofásico y uno trifásico
2. Que es un voltaje eficaz y/o corriente eficaz
3. Que es el factor de potencia , cual es la expresión matemática y que representa en un circuito eléctrico
4. Defina la potencia aparente, la potencia reactiva y la potencia activa
5. Explique con sus palabras el triángulo de potencia
6. Defina fase y línea
7. Cuando esta balanceada una carga trifásica, explique su respuesta

### PARTE 2

1. teniendo en cuenta la figura , hallar la potencia activa, reactiva y aparente, el factor de potencia y trazar el triángulo de potencia

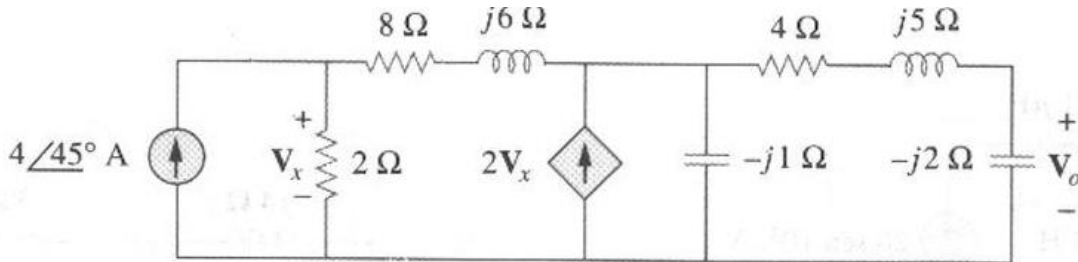


2. Halla R total del siguiente circuito delta-estrella



### PARTE 3

1. Plantear todas las ecuaciones de que describan el siguiente circuito , usando el método de voltajes de nodo y corrientes de malla



### OBSERVACIONES

- Las preguntas se resuelven por parejas, en hojas y a mano.
- Por favor ser organizado, claro y conciso. Además lo que escriba, entiéndalo.
- El trabajo debe llevar bibliografía, esta debe ser con normas ICONTEC (**SOLO** la biografía la debe elaborar con esta norma)
- **No** necesito portada, con el nombre de los dos estudiantes al inicio es suficiente
- Se debe entregar inicializando la clase del 23 de mayo
- Si es necesario ayúdese de gráficos